



## **Studio / StudioPlus**



Umrahmt von der Bergkette des Tramuntana Gebirges und eingebettet in das Naturschutzgebiet Serra de Tramuntana im Westen Mallorcas befindet sich die Finca Honor Vell. In idyllischer Abgeschiedenheit können Sie hier mit dem morgendlichen Zwitschern der Vögel und der aufgehenden Sonne den Tag begrüßen. Ganz im Einklang mit der naturbelassenen Landschaft und der traditionellen Bewirtschaftung des Landgutes säumen Olivenhaine, bunte Wiesen, Obstbäume in großer Vielfalt und ein duftender Mischwald die nahe Umgebung.

Zur Finca selbst gehören zirka 10 km Wanderwege durch ein malerisches Stück Mallorca. Entlang der alten Köhlerwege durch das Gelände von Honor Vell lassen sich noch heute Rudimente karger Steinhütten erkennen, die den Köhlern als Wohn- und Arbeitsstätte dienten.



Die Finca ist ein Ort der Ruhe, obwohl sie sich nur rund 25 Autominuten von Palma de Mallorca, der Inselhauptstadt, befindet. Zu den nächsten Stränden sind es ebenfalls lediglich 25 Autominuten, diese befinden sich in Portixol und Port de Sóller. Honor Vell ist deshalb ein idealer Platz um die Ruhe einer Bergfinca mit der Möglichkeit zu verbinden, die interessantesten touristischen und kulturellen Ziele Mallorcas zu erkunden.

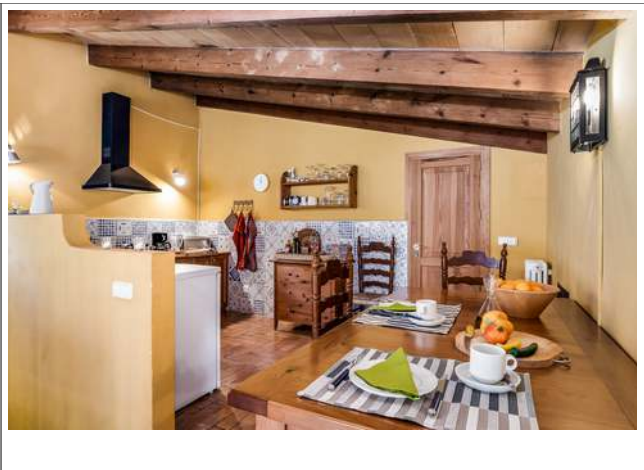
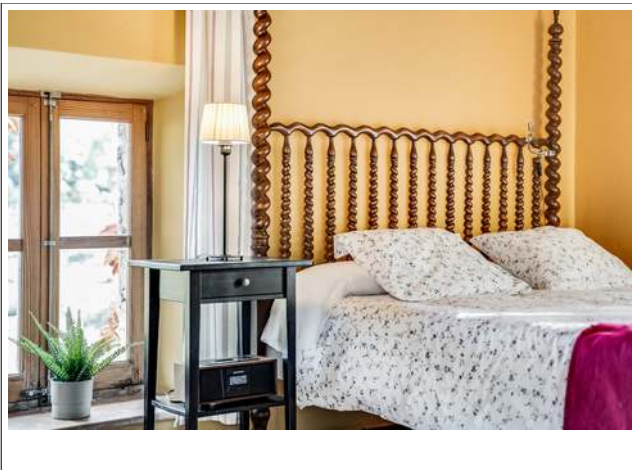


Das Studio befindet sich in einem Natursteinanbau an das 700 Jahre alte Herrenhaus, in dem ein kleines, familiär geführtes 8-Zimmer Hotel betrieben wird. Auf der Vorderseite liegt der eigene Eingang, auf der Rückseite der direkte Ausgang zu Garten und Pool, der gemeinsam mit den anderen Hotelgästen genutzt wird.



### ***Aufteilung Studio:***

Mit einer Größe von 40 qm bietet das Studio hinreichend Platz für 2 Personen. Im Erdgeschoss befinden sich der Eingangsbereich und das Badezimmer, auf der Ebene im 1. Stock verteilen sich der helle Wohn- /Schlafraum mit Fenster nach drei Seiten und die offene Küche.



### ***Aufteilung StudioPlus:***

Das StudioPlus hat eine Gesamtgröße von ca. 55 qm und bietet ausreichend Platz für 2 bis 5 Personen. Im Erdgeschoss befinden sich der Eingangsbereich, das Badezimmer und ein Schlafzimmer für bis zu 3 Personen. Auf der Ebene im 1. Stock verteilen sich der helle Wohn- /Schlafraum mit Fenster nach drei Seiten und die offene Küche.

## Ausstattung

### Wohn-/Schlafraum:

Der Cotta-beflieste, über 35 qm große Raum ist mit Heizung, Klimaanlage und Holzofen für alle Temperaturbereiche gerüstet. Eine gemütliche Sitzgruppe (2-Sitzer Sofa und Sessel) lädt zum Verweilen ein, da man direkten Blick auf den Garten und das Bergpanorama hat. Die Musik aus dem eigenen iPod kann über die Docking-Station abgespielt werden. Die weitere Verbindung zur Aussenwelt ist per WLAN (kostenfrei) möglich. Das 1,50m breite Bett steht auf schön gedrechselten Außenpfosten. Ein Radiowecker liefert Musik zum Einschlafen oder Aufwachen, die Heizung, das geöffnete Fenster oder die Klimaanlage sorgen für die jeweils gewünschte Temperatur.



### Küche:

Die mit schönen blau-weißen mallorquinischen Wandfliesen verzierte Küche ist für die Zubereitung der täglichen Mahlzeiten gerüstet: Kochstelle mit 2 Ceranfeldern, Mini-Backofen, Toaster, Kaffeemaschine, Wasserkocher, Espressokocher, Spüle, Kühlschrank und alles was an Geschirr, Pfannen und Töpfen notwendig ist. Der ausziehbare Küchentisch bietet Platz für 2 bis 6 Personen.

### Zusätzliches Schlafzimmer (**nur StudioPlus**):

Das 16 qm große Schlafzimmer bietet ausreichend Platz für 1 bis 3 Personen (ein Einzelbett, ein Stockbett). Heizung im Zimmer ist selbstverständlich, ein Radio-Wecker mit iPod-Docking-Station sorgt für die gewünschte musikalische Untermalung.



Badezimmer : Das Bad hat Tageslicht und ist mit modernen Armaturen und Heizung ausgestattet und verfügt über eine Duschwanne, Bidet, Schminkspiegel und Fön.



### ***Garten / Terrasse:***

Der Zugang zu Terrasse und Garten erfolgt direkt durch eine Flügeltür aus dem Wohnraum. Mit Ausrichtung Westen kann am Morgen das widerspiegelnde Licht der aufgehenden Sonne in den angrenzenden Olivenhainen und Bergen bewundert werden. Ein großer Sonnenschirm bietet ab Mittag Schatten für die Sitzgruppe auf der Rasenterrasse. Hochgewachsenes Pampasgras bietet Sichtschutz nach zwei Seiten. Darüber hinaus bietet die Finca viele Rückzugsmöglichkeiten unter Baumgruppen, am Teich, in der Laube oder auf dem Poolgelände.





***Sonstiges:***

Handtücher und Poolhandtücher sowie Bettwäsche werden komplett gestellt. Die weiteren Einrichtungen des Hotels können kostenfrei genutzt werden.

Auf Wunsch kann für den gesamten Zeitraum oder täglich nach Absprache der Frühstückservice des Hotels zum Preis von 12 EUR pro Person in Anspruch genommen werden.

Übergabezeiten: Anreisetag ab 14:00 Uhr, Abreisetag: bis 10:30 Uhr

***Preise 2019***

	Personen	Preis (*)
Studio	1-2	130 EUR
StudioPlus	2-5	200 EUR

(\*) Der ausgewiesene Preise versteht sich pro Tag, beinhaltet Handtücher, Bettwäsche, Energiekosten und die MwSt. zzgl. Tourismusabgabe i.H.v. 2,20 EUR / Nacht / Erw.  
Mindestmietdauer: 5 Tage



 <a href="http://www.honorvell.com">www.honorvell.com</a>	 <a href="mailto:info@honorvell.com">info@honorvell.com</a>	 +34 682 70 69 55
--	--	--